



Търговски комплекси:



ТРЕГА ООД

Пловдив тел.: +359 32 67 11 11, 67 10 50
 София тел.: +359 2 945 80 88, 945 62 53
 Кърджали тел.: +359 361 6 27 16

Централен офис : 4001 Пловдив, ул.“Атон” №20
 e-mail: trega@plov.net
 http://www.tregald.com

AF100 –Уплътнителен материал за високо налягане

Материал

AF100 е безазбестов уплътнителен материал на основата на арамидни влакна, комбиниран с оптимизирана система от пълнители, която е свързана със синтетични слепващи вещества, устойчиви по отношение на активна среда и температура.

AF 100

Стойности на характеристиката на материала/ дебелина 2mm	Мерна единица	
• Идентификационен цвят/ маркировка	–	жълт/ AF100
• Плътност	g/cm ³	приблизително 1.6
• Свиваемост според ASTM – F 36 A	%	7 - 17
• Еластична деформация според ASTM – F 36 A	%	≥ 40
• Устойчивост срещу приплъзване	N/mm ²	≥ 25
• Газопропускливост според DIN 3535	cm ³ /min.	≤ 1.0
• Минимално допустимо повърхностно налягане 1)	N/mm ²	20
• Максимално допустимо повърхностно налягане 1)	N/mm ²	≤ 100
• Увеличаване на дебелината при: - ASTM – масло №1 5h/150 ⁰ C - ASTM – масло №3 5h/150 ⁰ C - ASTM – гориво B 5h/TR (стайна t ⁰) - Вода 5h/100 ⁰ C - Толуол 5h/TR (стайна t ⁰) - Бензин 5h/TR (стайна t ⁰) - Натриева основа (25%) 48h/TR (стайна t ⁰)	%	≤ 6 ≤ 10 ≤ 15 ≤ 4 ≤ 24 ≤ 5 ≤ 6
• Сфери на приложение	–	Изисквания за нормално натоварване – машиностроене, отопление, санитарна техника, химическа индустрия и енергетика
• Тестове, Сертификати	–	- DVGW - KTW

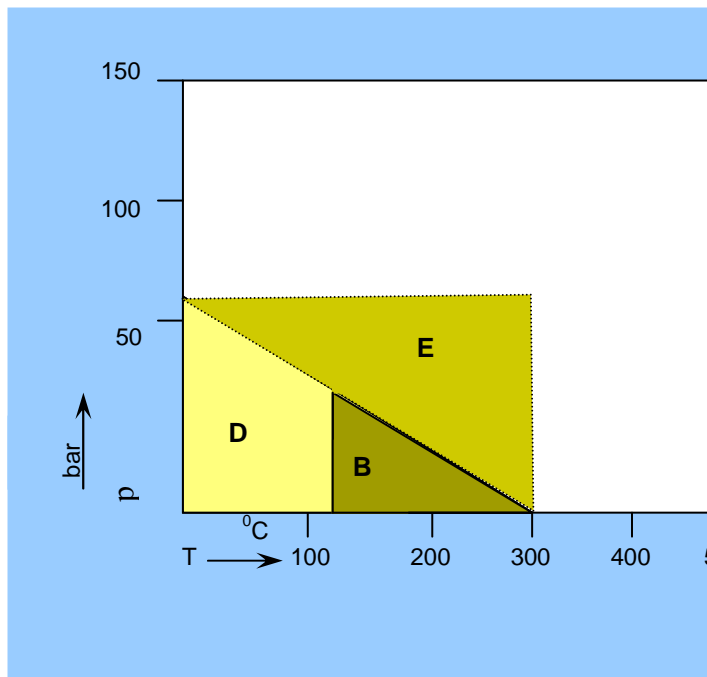
¹⁾ Едновременно натоварване с максимални стойности за налягане и температура не е възможно в работно състояние; виж стойностите в диаграмата за приложение

Диаграма за приложение на AF100

Е - В това поле на употреба, по принцип са необходими указания за приложение и изпитание. Евентуално други материали или уплътнения трябва да бъдат използвани. Ако работните условия са известни, могат да бъдат предложени подходящите решения за уплътнение, като графитни и комбинирани уплътнения.

D + B - В това поле на употреба не са необходими указания за приложение, стига да се вземат предвид основните правила за сглобяване и условията на приложение (виж конструиране, монтаж, пускане в действие).

B – В това поле на употреба, уплътнения за пара не се препоръчват.



Данни за избор на материал, подходящи структурни конфигурации, конструиране, монтаж и поръчка на уплътнения, могат да бъдат видени от главната брошура.

Форма и размери

1. Листов материал (размери в мм) според DIN 28091

• Размери на листа	1,500 × 1,500			1,500 × 1,200 *			1,500 × 1,000 *		
Допустимо отклонение	+ 15								
• Дебелина на листа	0.5	0.8 *	1.0	1.2 *	1.5	2.0	2.5 *	3.0	4.0
Допустимо отклонение	± 0.1			± 0.15		± 0.2	± 0.25	± 0.3	± 0.4

Други размери и дебелини на листовите могат да се поръчат.

^{*)} изделията не са на склад

2. Листов материал

- според съответните стандарти, напр. DIN 2 690, 2 691 и 2 692, DIN 86 071 и 86 072, DIN 71 511, а също така и ANSI B 16.20 и B 16.21
- според чертежа. За тази цел е необходим оразмерен чертеж водителя.

Всички технически параметри в тази брошура отговарят на досега събраните данни. Запазва се правото за технически промени. Издание 10/2000

