



Търговски комплекси:

**TREGA OOD**

Пловдив тел.: +359 32 67 11 11, 67 10 50

факс: +359 32 67 08 88, 67 60 70

София тел.: +359 2 945 80 88, 945 62 53

Кърджали тел.: +359 361 6 27 16

Централен офис : 4001 Пловдив, ул. "Атон" №20

e-mail: trega@plov.net

http://www.tregald.com

AF 400 F – Уплътнителен материал за високо налягане

Материал

AF 400 F е безазбестов уплътнителен материал на основата на арамидни влакна, комбиниран с оптимизирана система от пълнители, която е свързана с висококачествен каучук и е армирана със стоманена телена мрежа.

AF 400 F е снабден с незалепваща повърхност. Материалът може да бъде графитизиран от едната или двете страни.

AF 400 F

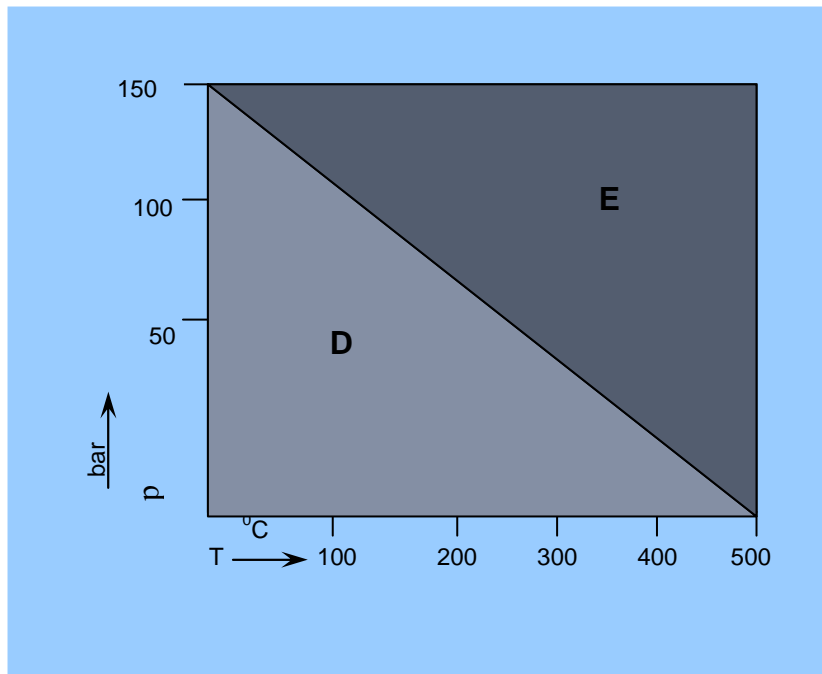
Стойности на характеристиката на материала/ дебелина 2mm	Мерна единица	
• Идентификационен цвят/ маркировка	–	антрацит/ AF 400 F
• Плътност	g/cm ³	1.8
• Свиваемост според ASTM – F 36 A	%	7 - 15
• Еластична деформация според ASTM – F 36 A	%	≥ 50
• Устойчивост срещу приплъзване	N/mm ²	≥ 28
• Газопропускливост според DIN 3535	cm ³ /min.	≤ 3.0
• Минимално допустимо повърхностно налягане δ_{VU}	N/mm ²	25
• Максимално допустимо повърхностно налягане δ_{VO}	N/mm ²	135
• Максимална работна температура ¹⁾	°C	500
• Максимално работно налягане ¹⁾	bar	150
• Увеличаване на дебелината при: - ASTM – масло №1 5h/150 ⁰ C - ASTM – масло №3 5h/150 ⁰ C - ASTM – гориво B 5h/TR (стайна t ⁰)	%	≤ 3 ≤ 5 ≤ 15
• Сфери на приложение	–	Изисквания за екстремни натоварвания: Изпускателни устройства, компресори, турбини, помпи за високо наляган

¹⁾ Едновременно натоварване с максимални стойности за налягане и температура не е възможно в работно състояние; виж стойностите в диаграмата за приложение

Диаграма за приложение на AF 400 F

E - В това поле на употреба, по принцип са необходими указания за приложение и изпитание. Евентуално други материали или уплътнения трябва да бъдат използвани. Ако работните условия са известни, могат да бъдат предложени подходящите решения за уплътнения, като графитни и комбинирани уплътнения.

D - В това поле на употреба не са необходими указания за приложение, стига да се вземат предвид основните правила за сглобяване и условията на приложение (виж конструиране, монтаж, пускане в действие).



Форма и размери

1. Листов материал (размери в мм) според DIN 28091

•Размери на листа	1,500 × 1,500			1,500 × 1,200 *			1,500 × 1,000 *		
Допустимо отклонение	+ 15								
•Дебелина на листа	0.5	0.8 *	1.0	1.2 *	1.5	2.0	2.5 *	3.0	4.0
Допустимо отклонение	± 0.1			± 0.15		± 0.2	± 0.25	± 0.3	± 0.4

Други размери и дебелини на листовите могат да се поръчат.

*) изделията не са на склад

1. Плоски набивки

- според съответните стандарти, напр. DIN 2 690, 2 691 и 2 692, DIN 86 071 и 86 072, DIN 71 511, а също така и ANSI B 16.20 и B 16.21
- според чертежа. За тази цел е необходим оразмерен чертеж на производителя.

Всички технически параметри в тази брошура отговарят на досега събраните данни. Запазва се правото за технически промени. Издание 10/2000