



Търговски комплекси:



# ТРЕГА ООД

Пловдив тел.: +359 32 67 11 11, 67 10 50  
 факс: +359 32 67 08 88, 67 60 70  
 София тел.: +359 2 945 80 88, 945 62 53  
 Кърджали тел.: +359 361 6 27 16

Централен офис : 4001 Пловдив, ул.“Атон” №20  
 e-mail: trega@plov.net  
 http://www.tregald.com

## BELPAGRAF

### ЛИСТОВ УПЛЪТНИТЕЛЕН МАТЕРИАЛ

#### □ СЪСТАВ:

Уплътнителният материал BELPAGRAF е съставен от чист експандиран минерален графит с корозионен инхибитор. Качествата, които притежава графитът, позволяват универсалната му употреба при високи температури и налягания. Особено подходящ за уплътняване при съоръжения, работещи с пара. Отговаря на повечето изисквания в рафинерии, петролна индустрия и други сфери на промишлеността с ненадминати уплътняващи свойства при дълготрайно използване и широка граница на температурен обхват. Има сертификат за негоримост съгласно **API 607 4-то издание**.

BELPAGRAF се произвежда в три модификации, в зависимост от металната вложка:

**BELPAGRAF SL:** ламинат от чист експандиран графит.

**BELPAGRAF SR:** ламинат армиран с перфорирана ламарина от неръждаема стомана с дебелина 0,05мм – тип 316/316L.

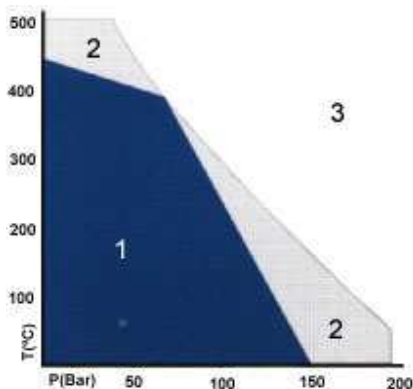
**BELPAGRAF SE:** ламинат армиран с мрежа от неръждаема стомана с дебелина 0,1мм – тип 316/316L.

#### □ ТЕХНИЧЕСКИ ДАННИ:

Цвят	Сив
Стандартни размери (mm), други по заявка	1000 x 1000 - 1500 x 1500
Стандартни дебелини (mm), други по заявка	0,5; 0,8; 1; 1,5; 2; 3
Плътност ASTM C-559	1,12 g/cm <sup>3</sup>
Свиваемост ASTM F-36 A	40%
Възстановяемост ASTM F-36 A	20%
Газопропускливост DIN 3535	<0,01cm <sup>3</sup> /min
Съдържание на въглерод	>98%
Съдържание на пепел	<2%
Обхват на работната температура:	
Неокисляваща работна среда	-200 до 3000 <sup>0</sup> C
Въздух или окисляваща околна среда	-200 до 450 <sup>0</sup> C
Точка на сублимация	3300 <sup>0</sup> C



#### Диаграма налягане-температура



#### Н-Т Работни указания

- 1- В това поле на употреба не са необходими указания за употреба и приложение.
- 2- По принцип са необходими указания за употреба и изпитание. Обърнете се към Montero за съвет.
- 3- Не се препоръчва да се използва в това поле.

Диаграмата Н-Т помага на потребителя или конструктора, който обикновено знае работната температура и налягане, да определи предварително подходящия материал. Диаграма Н-Т не може да гарантира, че даден материал е подходящ за дадено приложение.

#### СЕРТИФИКАТИ: API 607 4-то издание

Добрата работа и дълготрайност на уплътненията зависят до голяма степен от това дали са подходящи и от работните условия, които не са под контрола на производителя. Данните, дадени в техническата спецификация, не бива да се използват като граници за приложение, а като препоръки за подходящ избор. Ние гарантираме само качеството на нашите изделия.