



Търговски комплекси:



# ТРЕГА ООД

Пловдив тел.: +359 32 67 11 11, 67 10 50  
 факс: +359 32 67 08 88, 67 60 70  
 София тел.: +359 2 945 80 88, 945 62 53  
 Кърджали тел.: +359 361 6 27 16

Централен офис : 4001 Пловдив, ул. "Атон" №20  
 e-mail: trega@plov.net  
 http://www.tregaltd.com

## **BELPA® CSA-90**

### **ЛИСТОВ УПЛЪТНИТЕЛЕН МАТЕРИАЛ**

#### **□ СЪСТАВ:**

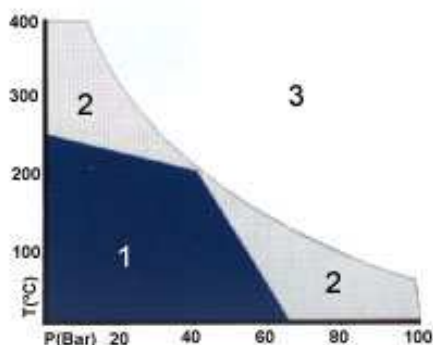
Пресованите листи за уплътняване BELPA® CSA – 90 са произведени на основата на арамидни и висококачествени минерални влакна в комбинация с NBR каучук. Този материал притежава висока плътност, добра устойчивост срещу приплъзване и ниска газопропускливост - превъзходни характеристики за много индустриални приложения, където се съчетават изисквания за високи температури и налягания. Той притежава превъзходна устойчивост на масла, въглеводороди, алкали, пара и др. По заявка се предлага също и армиран с метална мрежа и с незалепващо покритие – тип CSA-90 MG.

#### **□ ТЕХНИЧЕСКИ ДАННИ:**

Цвят	Розов
Стандартни размери (mm), други по заявка	1500 x 1500
Стандартни дебелини (mm), други по заявка	0,5; 0,8; 1; 1,5; 2; 3
Плътност (±10%)	1,60 g/cm <sup>3</sup>
Свиваемост ASTM F-36 A	7% -15%
Възстановяемост ASTM F-36 A	>45%
Напречна якост на опън ASTM F-152	13 MPa
Газопропускливост DIN 3535/4	<0,5 cm <sup>3</sup> /min
Увеличение на дебелината ASTM F-146:	
ASTM масло №1 5 часа/150°C	<1%
ASTM масло №3 5 часа/150°C	<3%
ASTM гориво B 5 часа/20°C	<5%



#### **Диаграма налягане-температура**



**СЕРТИФИКАТИ: DVGW, WRAS**

#### **Н-Т Работни указания**

- 1- В това поле на употреба не са необходими указания за употреба и приложение.
- 2- По принцип са необходими указания за употреба и изпитание. Обърнете се към Montero за съвет.
- 3- Не се препоръчва да се използва в това поле.

Диаграмата Н-Т помага на потребителя или конструктора, който обикновено знае работната температура и налягане, да определи предварително подходящия материал. Диаграма Н-Т не може да гарантира, че даден материал е подходящ за дадено приложение.

Добрата работа и дълготрайност на уплътненията зависят до голяма степен от това дали са подходящи и от работните условия, които не са под контрола на производителя. Данните, дадени в техническата спецификация, не бива да се използват като граници за приложение, а като препоръки за подходящ избор. Ние гарантираме само качеството на нашите изделия.